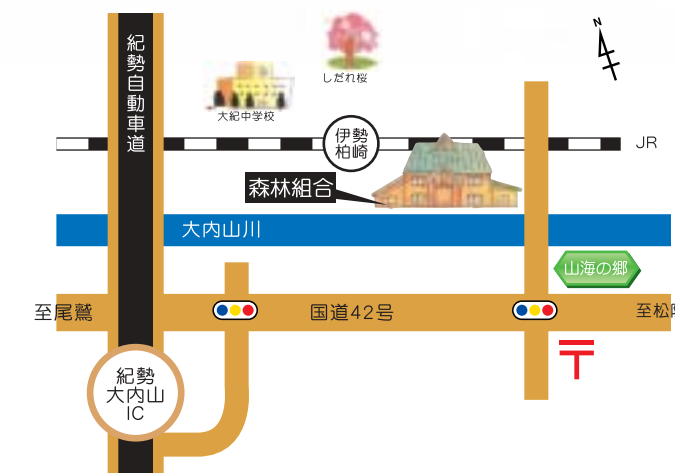


大紀森林組合だより

平成23年9月 発行



表紙
中谷よう子さん



三重県会郡大紀町崎 239-2
TEL.0598-74-0224
FAX.0598-74-0379

業務 E-Mail taikisin@ma.mctv.ne.jp
総務 E-Mail taikisom@ma.mctv.ne.jp

<http://www.ma.mctv.ne.jp/~taikisin/>

提案型集約化施業及びカスケード利用の推進に向けて

林産課 主任 藤本直樹

事業の目的

地域の人工林が成熟する中、今後は利用間伐による原木の伐出・利用が求められます。しかし、森林所有者の世代交代が進み山の境界が不明で施業できないというケースが増えてきています。そこで、当組合では提案型集約化施業の取り組みにより、所有者の方々に、間伐施業を積極的に提案し施業地をとりまとめ団地集約化し、高性能林業機械の活用で生産コストを抑え、負担金なしで林分の手入れを行います。又、カスケード利用による有利な販売により利益還元も致します。

具体的な作業内容(流れ)

- | | |
|-----------------------------|----------------------------------------------------|
| ① 境界の確定 | 境界をはっきりさせ、施業区域を確定します。 |
| ② 森林作業道・間伐作業の森林施業プラン作成(見積書) | 森林組合が実施した場合の作業内容と経費はどのようになるかの、森林施業プランを提出させていただきます。 |
| ③ 作業の実施 | 森林施業プランの内容を了解いただけましたら、作業を実施させていただきます。 |



森林作業道と間伐作業工程



カスケード利用による地域材の活用



素材生産用
機械保有台数

タワーヤーダ	1台
スイングヤーダ	1台
フォワーダ	1台
プロセッサ	2台
グラブプル	2台
林内作業車	1台
トラック他	5台

今後の方向 ... 地域と共に

「10年後には木材自給率50%以上」を目指すという国の森林・林業再生プランの方向と地域における人工林の成熟化及び社会環境の変化を背景に今後は

- 地域の多様なニーズへの対応
- 提案型集約化施業 及び カスケード(多段階)利用の推進
- 更なる人材の育成と技術の継承

以上の取り組みを着実に進めながら、協同組合としての役割を果たすべく努力をしていく所存です。これからも一層のご支援とご指導を賜りますようお願い申し上げます。

多様な施業への対応



明日の森づくりを担う若い力



合併20周年のあゆみと今後の方向



大紀森林組合応援キャラクター
常緑樹のしんぐんと広葉樹のりんちゃん

●変遷

年度	庶務・事業	組織	主な資格取得
3	組合設立（大宮・紀勢・大内山 3組合合併） 組合だより発行	二課体制	林業架線作業主任者……22名 間伐技術指導員……8名 路網作設オペレーター上級指導者……1名 林業技士（林業経営）他……11名 林業作業士……14名 測量士……1名 測量士補……6名 二級造園施工管理技士……2名 一級土木施工管理技士……2名 二級土木施工管理技士……6名 森林インストラクター……1名 第一種衛生管理者……1名 毒物劇物取扱者……1名
4	事務所新設（紀勢）/ 大内山事業所閉鎖		
5	総合型林業構造改善事業計画【ｸﾞｰﾀﾞｰ・ﾌﾞﾘｯｼﾞ】		
6	機械保管倉庫新設		
7	地区懇談会始まる 大橋式（こわれない道）作業道視察（大阪市千早赤阪）		
8		第一次 現業職員募集・採用 三課体制（林産課WP素材 生産チーム編成）	
9	機械化による素材生産開始		
10	森林管理事業開始（境界の明確化） 紀勢自動車道の用地支障木伐採始まる		
11	土場取得（崎地区）	第二次 現業職員募集・採用	三重県型デカプリング（H11～16）
12	壊れない道づくりの本格的な取組み開始		水土保全森林緊急間伐対策事業（H12～16）
13			新たな森林・林業基本法公布
14	植物性チェーンオイル全面使用始まる		森林環境創造事業
15	大宮事業所閉鎖 / セコム セキュリティ契約		
16		新卒者3名採用	
17	三ヶ町村合併（大紀町）/ 面積割賦課金廃止		未来にひきつぐ「生産の森」整備特別対策事業（H17～18）
18	提案型集約化施策（利用間伐）開始		原木安定確保パイロット事業（H18～20）
19		一室四課体制へ移行 新卒者1名採用	森林吸収源整備緊急間伐事業
20	シーテック線下伐採開始 カスケード（多段階）利用への取組み開始		森林の間伐等の実施の促進に関する特別措置法
21	ホームページ開設		森林・林業再生プラン公表 / がんばる三重の林業創出事業
22	「企業の森」の事業活動	役員定数の削減（18→15名） 新卒者2名採用	森林整備加速化・林業再生事業

●組合事業

指導 地域との繋がり

森林管理 次世代への境界の明確化

森林整備 多様性のある森への移行

作業道 壊れない道づくり

林産 地域材の活用に向けて

購買 林業用品 苗木

はじめに

平成3年4月に旧度会三部（大宮町・紀勢町・大内山村）の各組合が合併し、大紀森林組合が発足しました。お陰様で今年3月末日をもちまして20周年を迎えることが出来ました。

改めましてこれまで組合員の皆様、並びに行政当局、関係機関をはじめ、組織の内外に亘る多くの方々の温かいご理解とご協力に支えられ、今日まで事業活動を継続して来られましたことに対し、深く感謝を申し上げます。

代表理事組合長 山添裕康

協同組合としての役割

地域の協同組織として組合員の方々をはじめ様々なニーズに対応していくと共に森林づくりを通して環境面、雇用面で地域社会に貢献していきます。



役員一同



職員一同

目指す森林づくり



大紀地域は宮川の支流である大内山川沿いに位置し、水源林を育む流域として大変重要な地域です。よって、次のポイントを意識し、豊かな森林づくりを目指します。

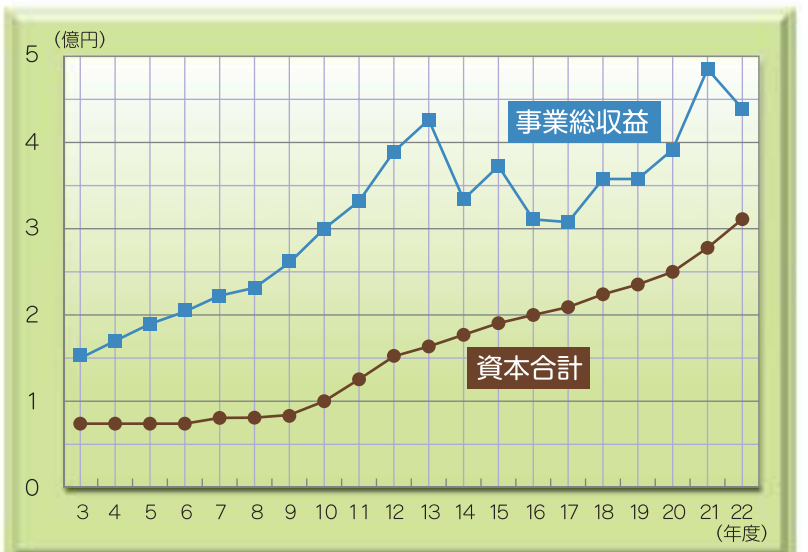
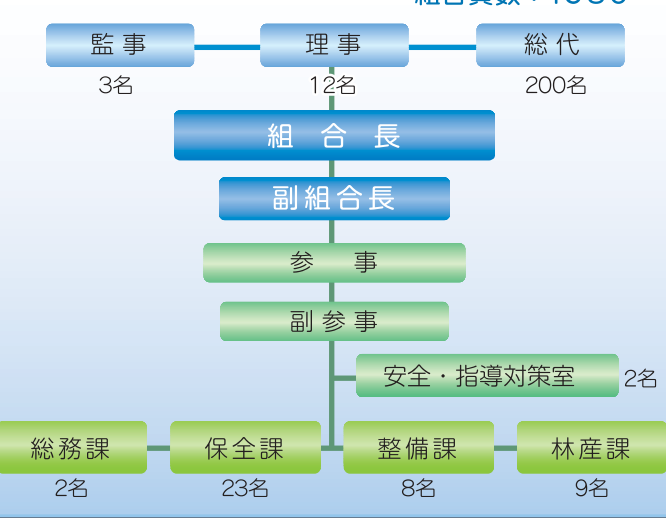
- 生産林エリア…循環型の森林（植えて、育て、伐ってまた植える）
 - 環境林エリア…針葉樹と広葉樹の混交林化
 - 生産林：木材生産活動の可能なエリア
 - 環境林：公益機能の発揮と多様な生物との共生を目指すエリア
- ◆使用機械のチェーンオイルは全て「植物性」を使用しています。

経過…経営基盤の充実

発足後は地域の協同組合としての役割を果たすべく、次のとおり経営基盤の充実に努めてまいりました。

- 組織：地域の若手人材の採用、育成を図りながら組織体制の充実と安全面、技術面の向上に取り組む。
- 事業：森林所有者の世代交代、及び人工林の成熟化に伴い「森林管理」「造林・保育」「作業道施工」「素材生産」「カスケード利用」へと事業の伸展と連携に努め、地域の森林整備を推し進める。
- 財務：自己資本を充実する為、適正利潤の確保により、貯蓄、投資、還元を努める。
- 情報：地区懇談会の開催、組合だよりの発行、ホームページによる情報発信を行う。

《組織図》



●事業実績

年度	事業総収益	森林整備					作業道開設・補修（開設延長）		素材生産		（材積）		税引前当期利益	資本合計
		面積	延床	延長	延長	材積	材積	材積	材積					
3	153,509	81,907	3,564	—	—	—	—	—	—	—	—	588	73,864	
4	168,399	82,155	6,834	500m	—	—	—	—	—	—	—	894	74,286	
5	183,515	96,627	10,306	300m	—	—	—	—	—	—	—	3,462	74,396	
6	204,759	119,813	14,022	1,000m	—	—	—	—	—	—	—	2,109	75,616	
7	223,194	139,150	15,593	1,000m	799	62㎡	—	—	—	—	—	5,810	78,890	
8	232,550	153,344	16,676	1,600m	2,520	232㎡	—	—	—	—	—	5,363	81,833	
9	262,327	165,277	17,870	1,200m	24,989	981㎡	—	—	—	—	—	5,337	84,688	
10	301,292	182,777	46,386	6,500m	16,813	1,090㎡	—	—	—	—	—	25,346	100,856	
11	329,791	201,071	41,185	4,000m	26,159	1,478㎡	—	—	—	—	—	36,801	123,627	
12	386,528	261,967	51,001	3,400m	8,221	581㎡	—	—	—	—	—	43,331	153,235	
13	424,920	316,059	34,455	2,200m	15,760	745㎡	—	—	—	—	—	14,339	163,119	
14	333,411	225,529	42,168	3,300m	17,398	657㎡	—	—	—	—	—	21,917	177,844	
15	371,871	259,126	31,872	3,600m	21,515	1,038㎡	—	—	—	—	—	15,140	187,881	
16	309,952	214,578	22,273	1,000m	30,718	1,829㎡	—	—	—	—	—	16,238	198,738	
17	308,678	204,086	31,230	3,500m	40,854	2,604㎡	—	—	—	—	—	13,049	207,758	
18	355,950	240,661	44,712	5,600m	35,810	3,022㎡	—	—	—	—	—	23,230	223,670	
19	357,650	259,389	47,448	3,300m	21,581	1,505㎡	—	—	—	—	—	18,389	235,769	
20	392,643	246,317	52,869	5,900m	43,854	3,194㎡	—	—	—	—	—	19,252	249,071	
21	476,346	292,126	57,026	5,500m	77,299	5,489㎡	—	—	—	—	—	42,190	279,301	
22	439,154	299,348	26,461	4,500m	53,320	4,575㎡	—	—	—	—	—	46,694	310,494	

単位：千円